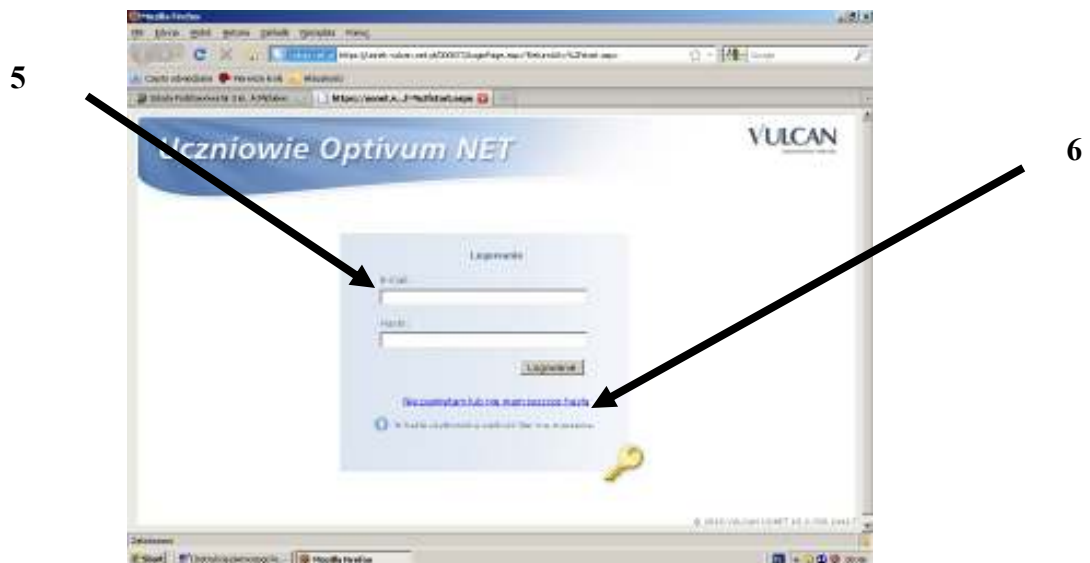


## Instrukcja pierwszego logowania do Dziennika Elektronicznego dla nauczycieli

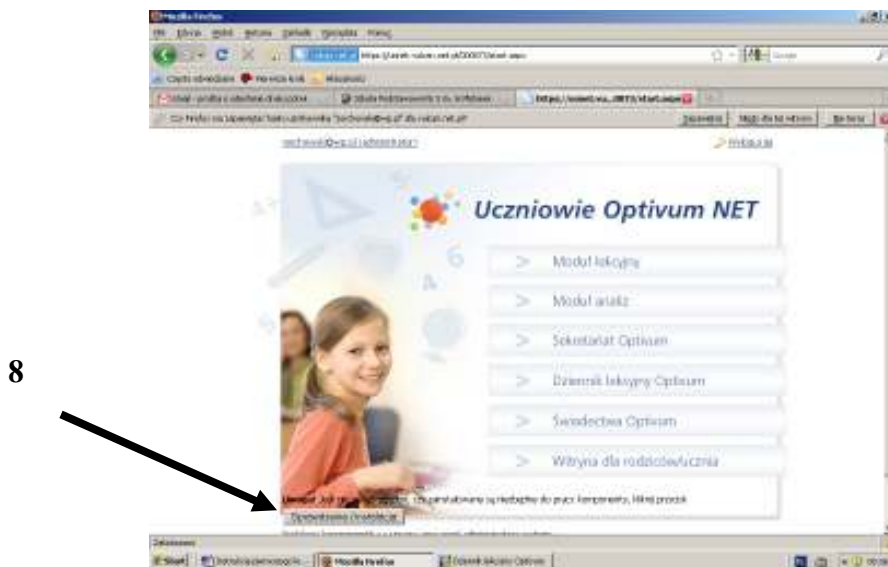
1. Wchodzimy na szkolną stronę internetową: [www.sp3slupca.pl](http://www.sp3slupca.pl)
2. Wybieramy w menu strony link o nazwie **Oceny i frekwencja**
3. W kolejnym oknie wybieramy obrazek z logiem firmy **Vulcan**.



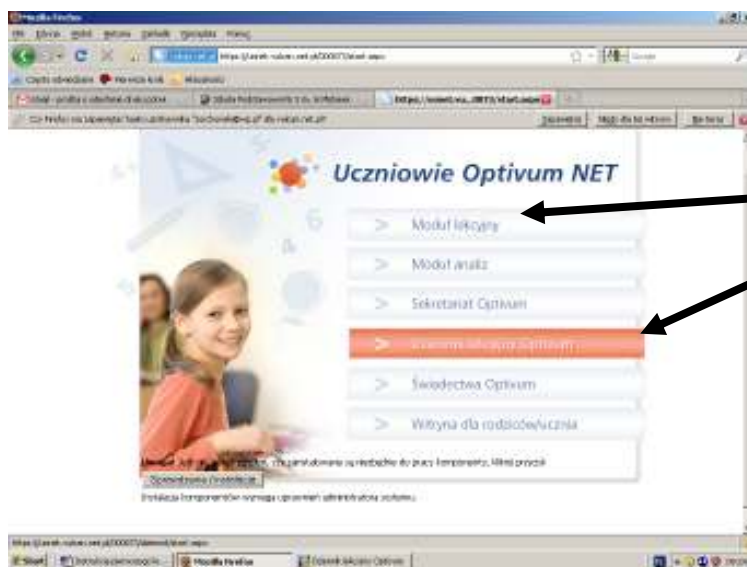
4. W następnym oknie odbywa się już logowanie **Dziennika Elektronicznego**.
5. W pierwszej polu podajemy swój e-mail – ten, który wykorzystujemy do komunikacji ze szkołą.
6. Za pierwszym razem nie wpisujemy hasła (*bo go jeszcze nie mamy*) tylko używamy niebieskiego linku - [Nie pamiętam lub nie mam jeszcze hasła](#).
7. Program na naszą pocztę wyśle wygenerowane hasło, które przy pierwszym logowaniu zmieniamy na swoje.



8. Uruchamiając system **Uczniowie Optimum NET** pierwszy raz na swoim komputerze wybieramy przycisk **Sprawdzenie/instalacja**, zostanie sprawdzone czy na danym komputerze znajduje się niezbędne do uruchomienia dziennika elektronicznego oprogramowanie. Jeżeli brakuje niezbędnych programów należy zatwierdzić ich instalację.



9. Następnie po zainstalowaniu niezbędnego oprogramowania w oknie **Uczniowie Optimum NET** wybieramy link o nazwie **Dziennik lekcyjny** lub **Moduł lekcyjny**



10. **Dziennik lekcyjny** uruchamiamy na początku roku w celu sprawdzenia:
- ✓ swoich planów lekcji,
  - ✓ listy uczniów swojej klasy,
  - ✓ uczniów przypisanych do grup zajęciowych.

11. Do codziennej pracy na lekcji zalecany jest **Moduł lekcyjny**. Działa on szybciej na komputerze i możemy przez niego wpisać wszystkie niezbędne na lekcji elementy:

- ✓ Potwierdzenie przeprowadzenia lekcji lub zastępstwa
- ✓ Wpisanie tematu
- ✓ Sprawdzenie obecności
- ✓ Wpisanie ocen

