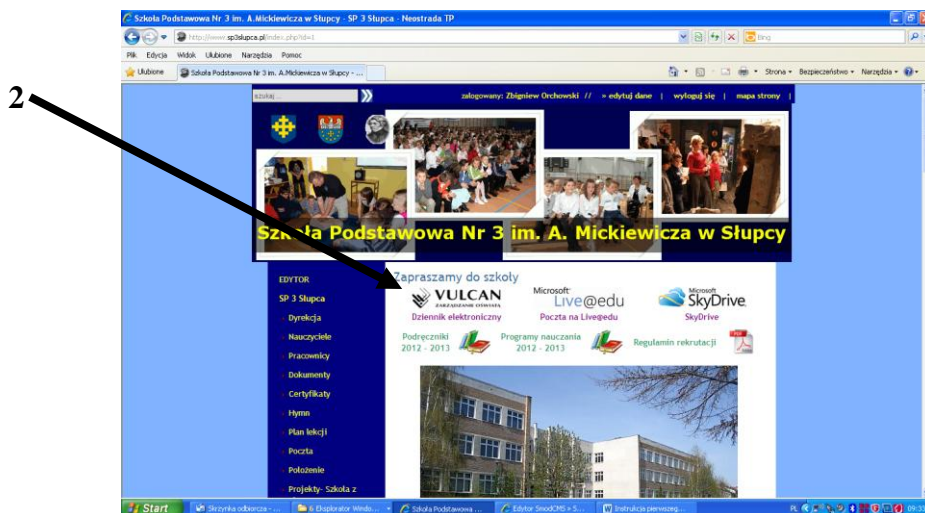
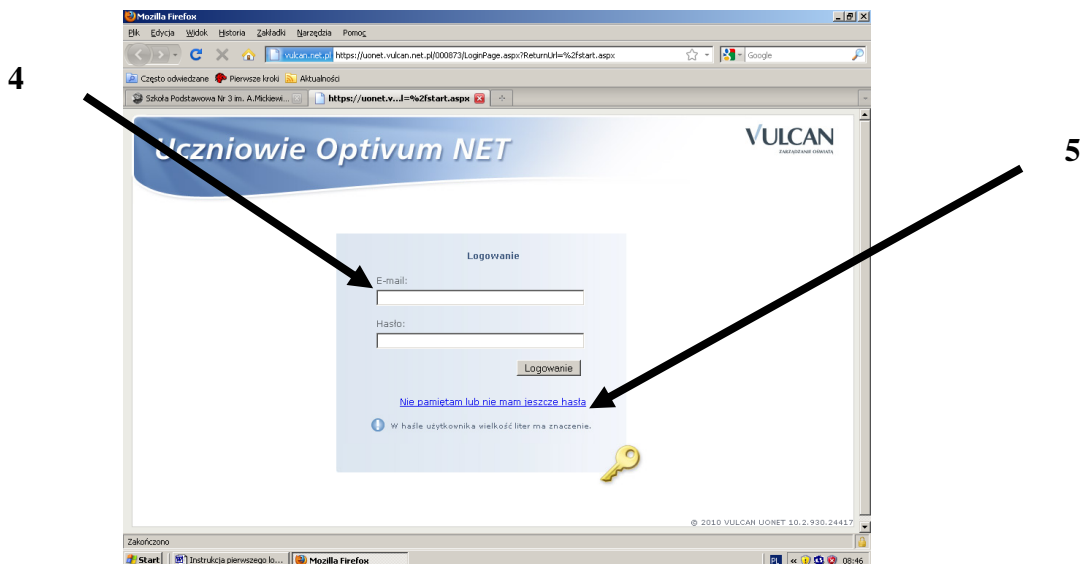


Instrukcja pierwszego logowania do **Dziennika Elektronicznego**

1. Wchodzimy na szkolną stronę internetową: www.sp3slupca.pl
2. Po otwarciu strony wybieramy obrazek z logiem firmy **Vulcan**.



3. W następnym oknie odbywa się już logowanie **Dziennika Elektronicznego**.
4. W pierwszej polu podajemy swój e-mail ten, który podaliśmy wychowawcy..
5. Za pierwszym razem nie wpisujemy hasła (*bo go jeszcze nie mamy*) tylko używamy niebieskiego linku - [Nie pamiętam lub nie mam jeszcze hasła](#).
6. Program na naszą pocztę wyśle link, za pomocą którego ustawimy własne hasło do **Dziennika Elektronicznego**.
7. Przy podawaniu hasła pamiętajmy o kryteriach jego tworzenia. Hasło musi posiadać minimum 8 znaków w tym:
 - przynajmniej 1 wielka litera
 - przynajmniej 1 znak typu (@, &, \$, +, _...)
 - przynajmniej 1 cyfra



8. Po zalogowaniu uczeń lub rodzic wchodzi do witryny ucznia lub rodzica.
9. Gdy zapomnimy hasła wówczas powtarzamy instrukcję od punktu 5.